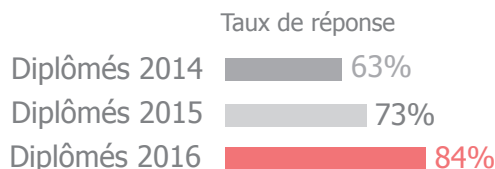


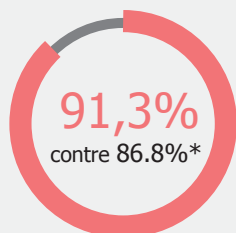
QUE FONT LES INGÉNIEURS DIPLÔMÉS DE L'ÉCOLE CENTRALE DE LYON ?

► Une communauté centralienne toujours plus mobilisée avec un taux de réponse encore jamais atteint pour les diplômés de la dernière promotion



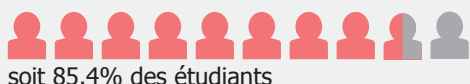
LES GRANDES TENDANCES

► Un taux net d'emploi supérieur à la moyenne des écoles d'ingénieurs



*Source : enquête Conférence des grandes écoles

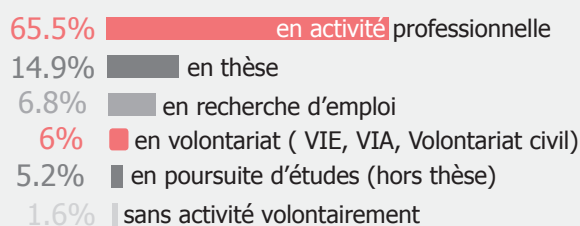
► Plus de 8 étudiants sur 10 en CDI



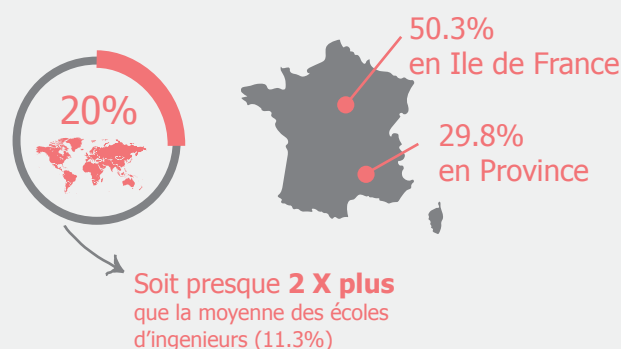
► Des centraliens de Lyon très satisfaits de leur premier emploi



► Répartition des diplômés par Activité



► Plus d'1 étudiant sur 4 débute sa carrière à l'international



DES RÉMUNÉRATIONS LARGEMENT SUPÉRIEURES À LA MOYENNE DES DIPLÔMÉS !

France

► Rémunération brute annuelle hors primes
35 720€ soit + 7%
Par rapport à la moyenne des écoles d'ingénieurs

► Rémunération brute annuelle avec primes et avantages
40 110€ soit + 8%
Par rapport à la moyenne des écoles d'ingénieurs

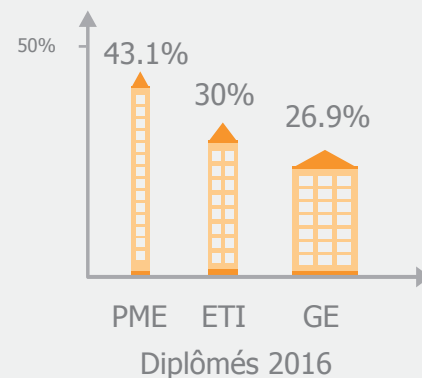
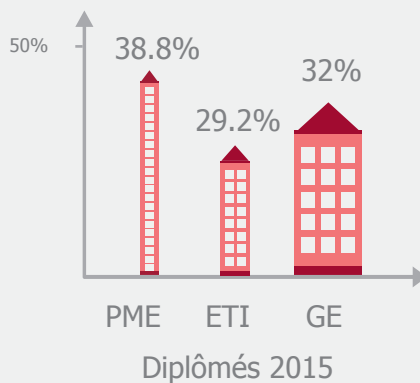
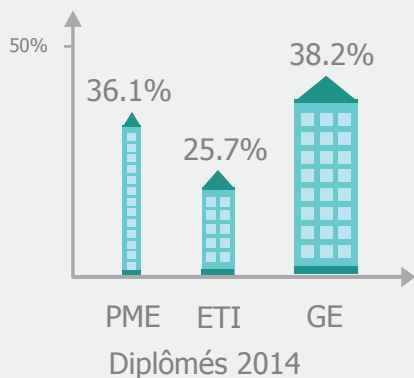
Tous pays confondus

► Rémunération brute annuelle hors primes
38 083€ soit + 10%
Par rapport à la moyenne des écoles d'ingénieurs

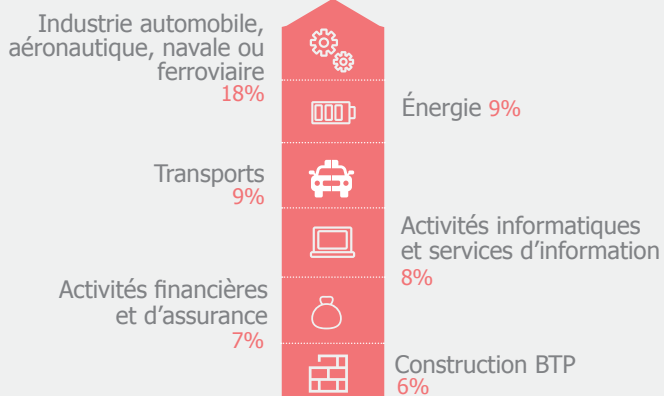
► Rémunération brute annuelle avec primes et avantages
42 623€ soit + 11%
Par rapport à la moyenne des écoles d'ingénieurs

LES CENTRALIENS DE LYON PRÉSENTS ÉQUITABLEMENT DANS TOUS LES TYPES D'ENTREPRISES

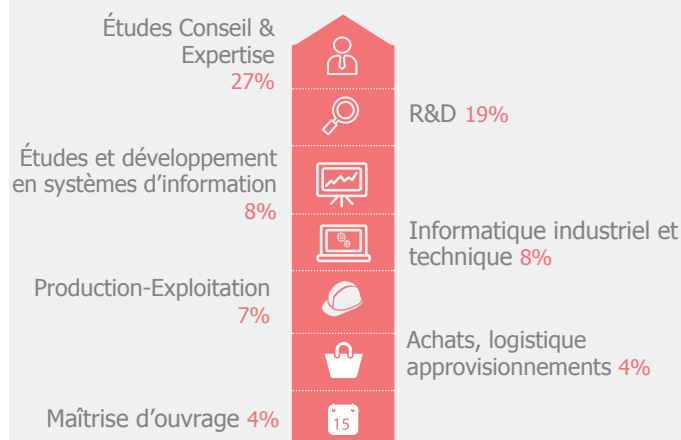
Situation en 2017



TOP 6 DES SECTEURS D'ACTIVITÉ DANS LESQUELS LES CENTRALIENS TRAVAILLENT

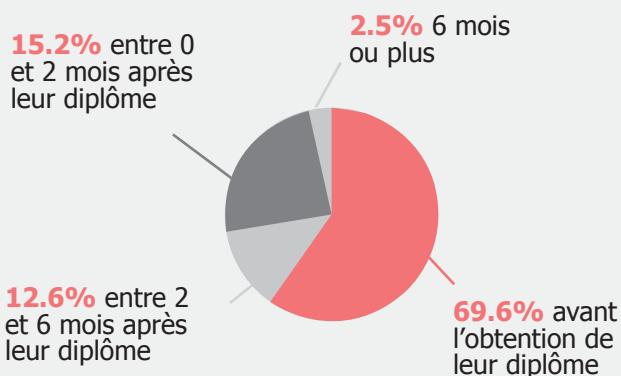


TOP 7 DES FONCTIONS OCCUPÉES PAR LES CENTRALIENS



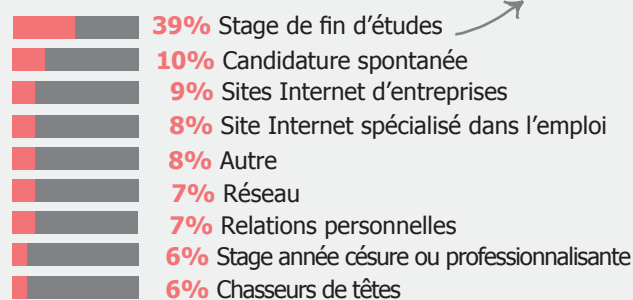
FOCUS SUR LA RECHERCHE D'EMPLOI

► Plus de 2 Centraliens sur 3 ont trouvé un emploi avant l'obtention de leur diplôme



► 4 diplômés sur 10 trouvent un emploi grâce à leur stage de fin d'études

Contre 33% en moyenne dans les écoles d'ingénieurs



RADIOGRAPHIE DE LA PROMOTION SORTANTE À CENTRALE LYON :

