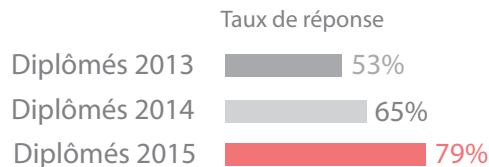


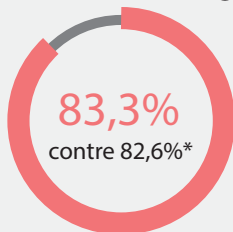
# QUE FONT LES INGÉNIEURS DIPLÔMÉS DE L'ÉCOLE CENTRALE DE LYON ?

► Une communauté centralienne toujours plus mobilisée avec un taux de réponse encore jamais atteint pour les diplômés de la dernière promotion



## LES GRANDES TENDANCES

► Un taux net d'emploi supérieur à la moyenne des écoles d'ingénieurs



\*Source : enquête Conférence des grandes écoles

► Plus de 8 diplômés sur 10 en CDI



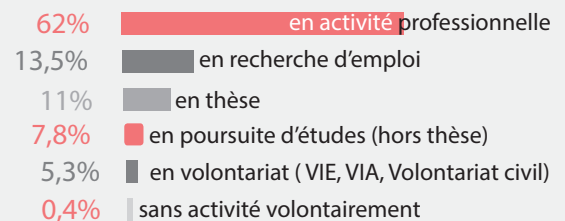
soit 81,6% des diplômés

► Des centraliens de Lyon très satisfaits de leur premier emploi

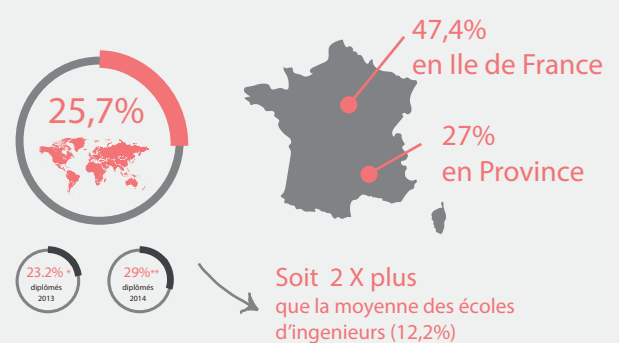


4 sur une échelle de 1 à 5

► Répartition des diplômés par Activité



► Plus d'1 diplômé sur 4 débute sa carrière à l'international



## DES RÉMUNÉRATIONS LARGEMENT SUPÉRIEURES À LA MOYENNE DES DIPLÔMÉS !

### France

► Rémunération brute annuelle hors primes

36 841€ soit + 10% Par rapport à la moyenne des écoles d'ingénieurs

► Rémunération brute annuelle avec primes et avantages

40 535€ soit + 12% Par rapport à la moyenne des écoles d'ingénieurs

### Tous pays confondus

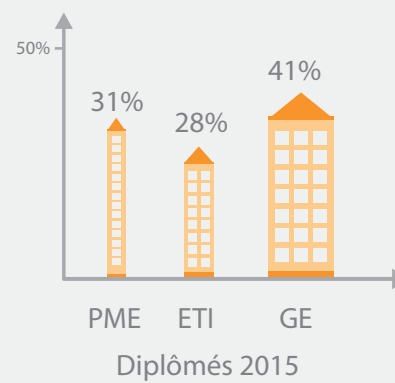
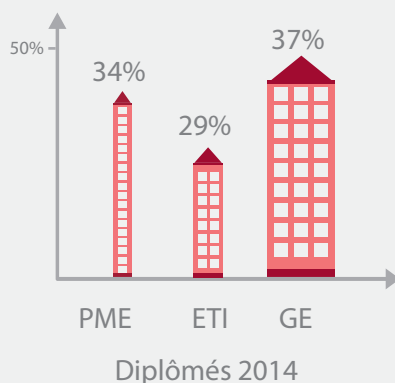
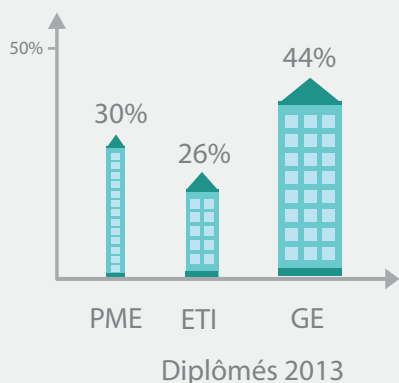
► Rémunération brute annuelle hors primes

37 684€ soit + 9% Par rapport à la moyenne des écoles d'ingénieurs

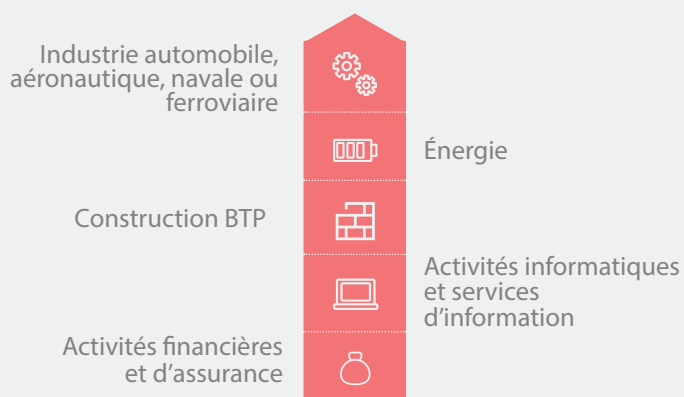
► Rémunération brute annuelle avec primes et avantages

41 888€ soit + 10% Par rapport à la moyenne des écoles d'ingénieurs

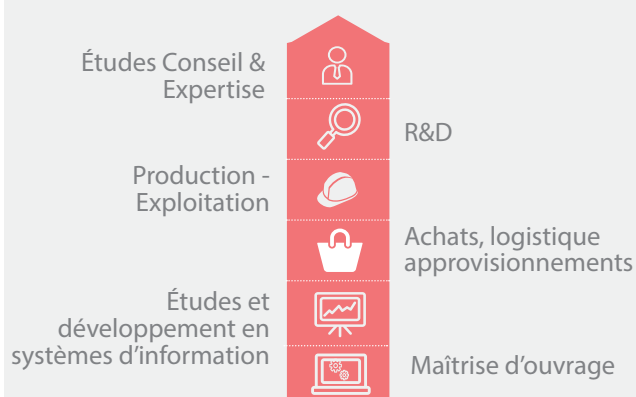
# LES CENTRALIENS DE LYON PRÉSENTS ÉQUITABLEMENT DANS TOUS LES TYPES D'ENTREPRISES



## TOP 5 DES SECTEURS D'ACTIVITÉ DANS LESQUELS LES CENTRALIENS TRAVAILLENT

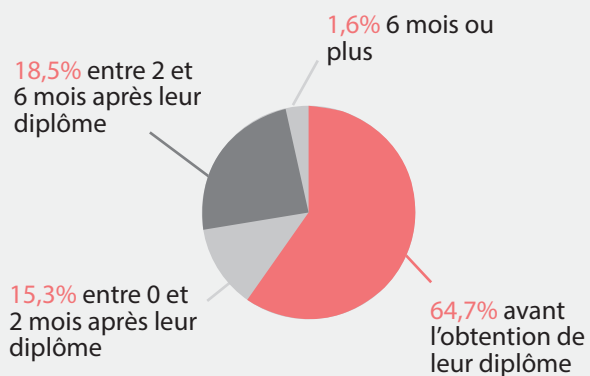


## TOP 6 DES FONCTIONS OCCUPÉES PAR LES CENTRALIENS

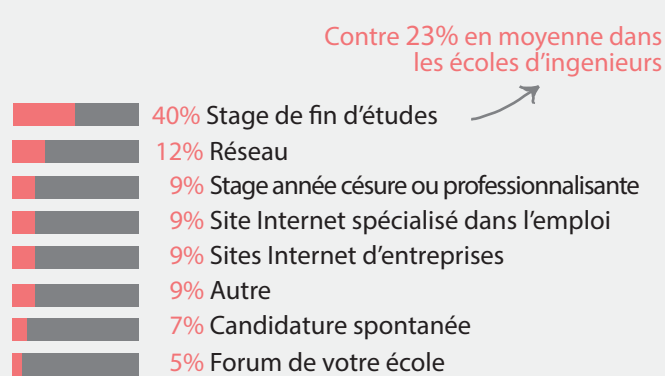


## FOCUS SUR LA RECHERCHE D'EMPLOI

► Près de 2 Centraliens sur 3 ont trouvé un emploi avant l'obtention de leur diplôme



► 4 diplômés sur 10 trouvent un emploi grâce à leur stage de fin d'études



## RADIOGRAPHIE DE LA PROMOTION SORTANTE À CENTRALE LYON :

