



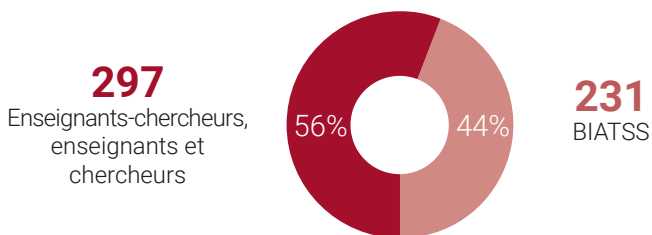
ÉCOLE
CENTRALE LYON

Rapport social unique 2022

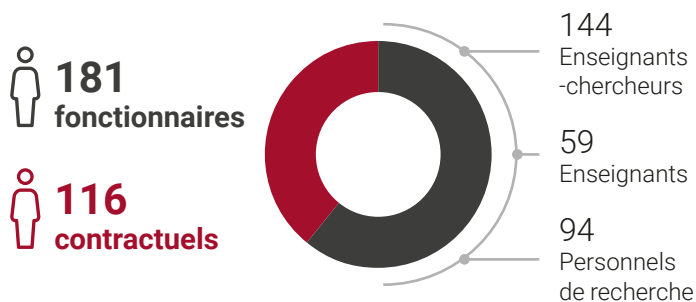
FOCUS CHIFFRES



FOCUS PERSONNELS DE L'ETABLISSEMENT



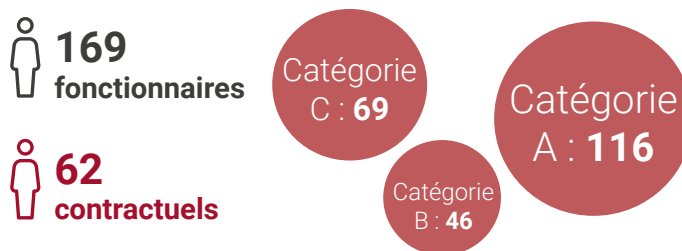
PERSONNELS D'ENSEIGNEMENT ET RECHERCHE



VACATAIRES :
279 vacataires
12 286 heures

EMPLOIS ÉTUDIANTS :
71 étudiants
4 050 heures

PERSONNELS BIATSS



FOCUS RECRUTEMENTS, PROMOTIONS

PROMOTIONS

15 Enseignants-chercheurs et enseignants

(= 8,2% de l'effectif enseignant et enseignants-chercheurs)

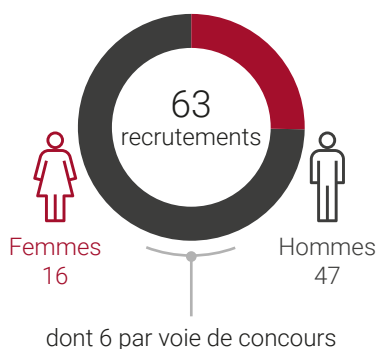


9 BIATSS

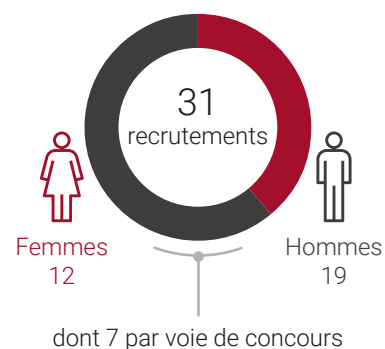
(= 5,3% de l'effectif BIATSS)

RECRUTEMENTS

Enseignants-chercheurs, enseignants et chercheurs (dont doctorants)



BIATSS



FOCUS VIE DES PERSONNELS

FORMATION DES PERSONNELS POUR LE DÉVELOPPEMENT DES COMPÉTENCES



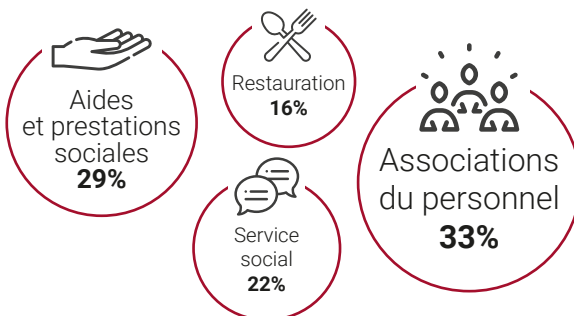
114 195 €
de dépenses



655
passages en formation

ACTION SOCIALE

Un engagement de
71 620€
pour l'action sociale



PERSONNELS EN SITUATION DE HANDICAP

26 personnels
Bénéficiaires de l'Obligation d'Emploi (BOE)
soit **4,96%** des personnels



ABSENCES

Taux d'absentéisme global : **3,6%**

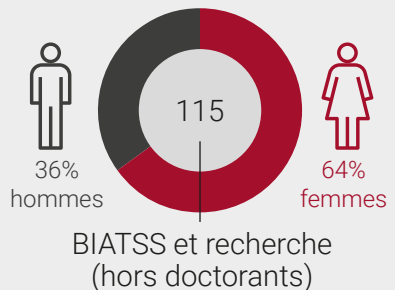
TEMPS DE TRAVAIL

4,36% des agents en temps partiel



TÉLÉTRAVAIL

37% des effectifs BIATSS et recherche (hors doctorants)



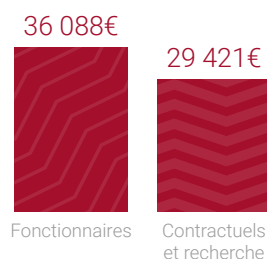
ET CONDITIONS SALARIALES

SALAIRES BRUTS ANNUELS AVEC PRIMES

Enseignants-chercheurs, enseignants

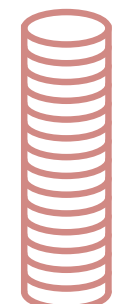


BIATSS



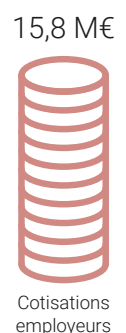
CHARGES DE PERSONNELS

19,8 M€



Total masse :
40 038 710 €

Taux de rigidité des charges de personnel :
71,92%



15,8 M€

FOCUS CHIFFRES CLÉS ÉTABLISSEMENT 2022

FORMATION

- 1 cursus ingénieur généraliste
- 4 cursus ingénieur de spécialité
- 17 mentions de master
- 5 écoles doctorales
- 1 prépa intégrée CapECL



3170
élèves



22%
étudiants
internationaux



23%
étudiants
boursiers

VIE DE CAMPUS



110 clubs et associations étudiantes



2536 m²
dédiés à la vie
étudiante



750 chambres
universitaires
sur les campus

1 FabLab, **1** Cooking Lab et **1** Skylab
ouverts à tous les publics des campus



Plus de **100** conférences par an

RECHERCHE



6 laboratoires UMR CNRS



203
enseignants chercheurs
et enseignants



66 doctorants
et **28** contrats
de recherche



Plus de 450
publications annuelles



217
brevets en portefeuille

INSTITUTION



528 personnels toutes catégories
confondues

72 M€ DE BUDGET



26 hectares répartis
sur **2** campus



2 bibliothèques
de **500** et **605 m²**

Dans ce document, le genre masculin est utilisé comme générique dans le seul but de ne pas alourdir la présentation. Cette formulation est à considérer au-delà du genre.

École Centrale de Lyon
36, avenue Guy de Collongue - 69130 Écully

+33 (0)4 72 18 60 00

www.ec-lyon.fr

L'École Centrale de Lyon
est une École du groupe des Écoles Centrale.



@CentraleLyon