

FOCUS CHIFFRES

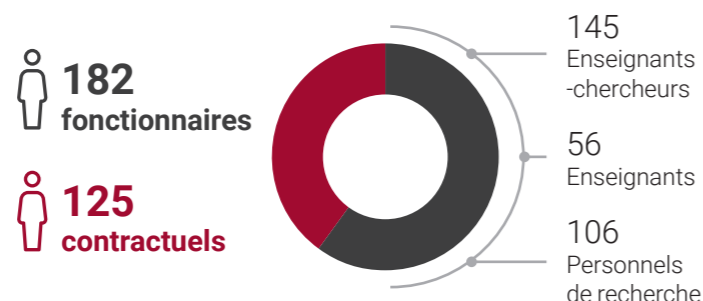
RAPPORT SOCIAL UNIQUE 2021



FOCUS PERSONNELS DE L'ETABLISSEMENT

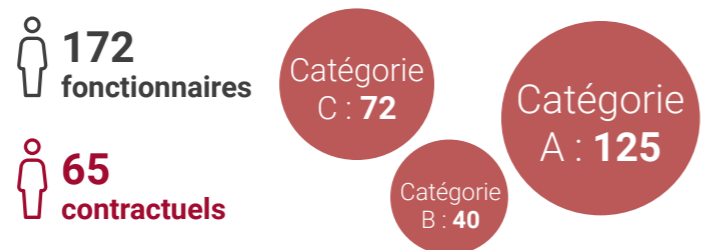


PERSONNELS D'ENSEIGNEMENT ET RECHERCHE



VACATAIRES :
152 vacataires
5 344 heures

PERSONNELS BIATSS



EMPLOIS ÉTUDIANTS :
66 étudiants
2 548 heures

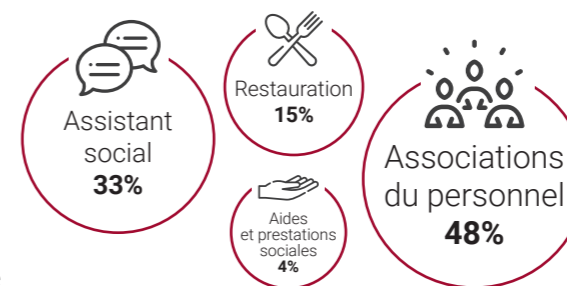
FOCUS VIE DES PERSONNELS

FORMATION DES PERSONNELS POUR LE DÉVELOPPEMENT DES COMPÉTENCES



ACTION SOCIALE

Un engagement de **48 000€** pour l'action sociale



PERSONNELS EN SITUATION DE HANDICAP

28 personnels Bénéficiaires de l'Obligation d'Emploi (BOE) soit 5.26% des personnels

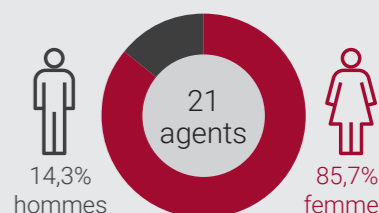
Objectif : **6%**

ABSENCES

Taux d'absence global : **2.7%**

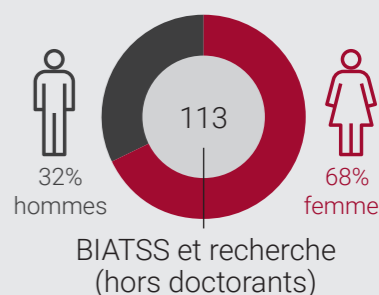
TEMPS DE TRAVAIL

3.74% des agents en temps partiel



TÉLÉTRAVAIL

37% des effectifs BIATSS et recherche (hors doctorants)



FOCUS RECRUTEMENTS, PROMOTIONS

PROMOTIONS

Enseignants-chercheurs, enseignants et chercheurs

8

(= 5,5% de l'effectif)



BIATSS 10

(= 4,2% de l'effectif)

RECRUTEMENTS

Enseignants-chercheurs, enseignants et chercheurs (dont doctorants)

42 recrutements



BIATSS

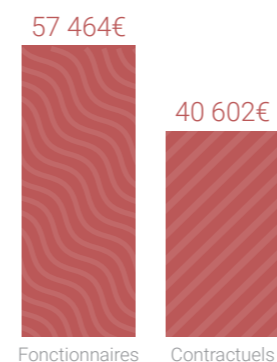
22 recrutements



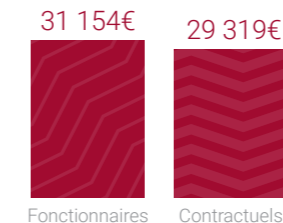
ET CONDITIONS SALARIALES

SALAIRES BRUTS ANNUELS

Enseignants-chercheurs, enseignants et chercheurs

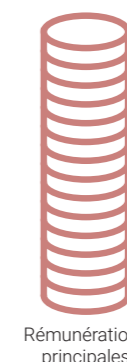


BIATSS



CHARGES DE PERSONNELS

19,3 M€



37 685 310 € Taux de rigidité des charges de personnel : **71,92%**

1,9 M€ Rémunérations accessoires

1,6 M€ Primes et indemnités

15,3 M€ Cotisations employeurs

FOCUS CHIFFRES CLÉS ÉTABLISSEMENT 2021

FORMATION

- 1 cursus ingénieur généraliste
- 4 cursus ingénieur de spécialité
- 17 mentions de master
- 5 écoles doctorales



3040
élèves



250
étudiants
en masters



350
élèves
en alternance

VIE DE CAMPUS



110 clubs et associations étudiantes



2536 m²
dédiés à la vie
étudiante



750 chambres
universitaires
sur les campus

1 FabLab, **1** Cooking Lab et **1** Skylab
ouverts à tous les publics des campus



Plus de **100** conférences par an

RECHERCHE



6 laboratoires UMR CNRS



201
enseignants chercheurs
et enseignants



76 doctorants
et **30** contrats
de recherche



Plus de **450**
publications annuelles



217
brevets en portefeuille

INSTITUTION



546 personnels toutes catégories
confondues

72 M€ DE BUDGET



26 hectares répartis
sur **2** campus



2 bibliothèques
de **500** et **605** m²

Dans ce document, le genre masculin est utilisé comme générique dans le seul but de ne pas alourdir la présentation. Cette formulation est à considérer au-delà du genre.

École Centrale de Lyon

36, avenue Guy de Collongue - 69130 Écully
+33 (0)4 72 18 60 00

L'École Centrale de Lyon
est une École du groupe des Écoles Centrale.



www.ec-lyon.fr

@CentraleLyon