

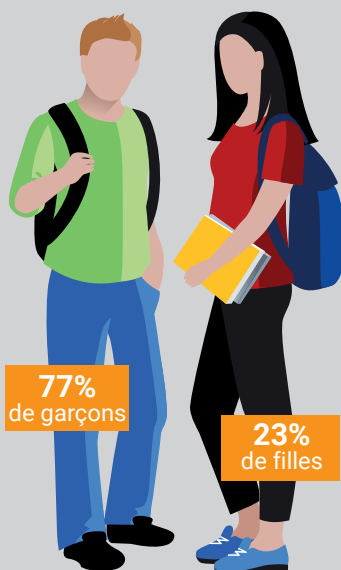
ENQUÊTE INSERTION 2024

École Centrale de Lyon **Ingénieur spécialité énergie**

Taux de réponse
diplômés 2023

35%

GRANDES TENDANCES



100%
taux net d'emploi*

100% en CDI

4,7
(sur une échelle de 1 à 5)
sont satisfaits de leur 1^{er} emploi

ACTIVITÉS DES DIPLÔMÉS

47% en activité
professionnelle

11,8% en VIE



RÉMUNÉRATIONS FRANCE



Salaire annuel médian avec primes

Femmes** : **43 000€**

Hommes : **43 000€**

Salaire annuel médian hors primes

Femmes** : **43 000€**

Hommes : **37 200€**

Source : enquête 2024 de la Conférence des Grandes Écoles

* Taux net d'emploi = (en activité professionnelle + en volontariat) / (en activité professionnelle + en volontariat + en recherche d'emploi)

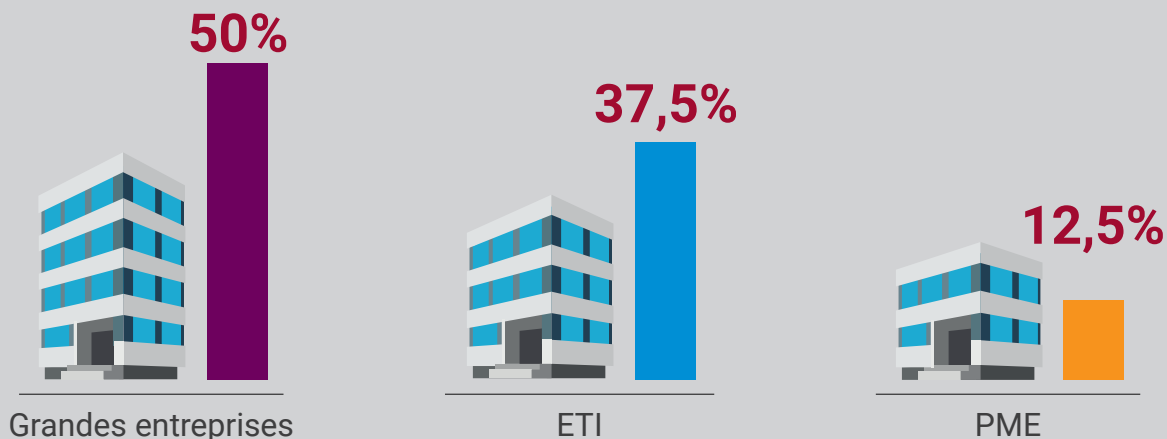
**Échantillon non représentatif



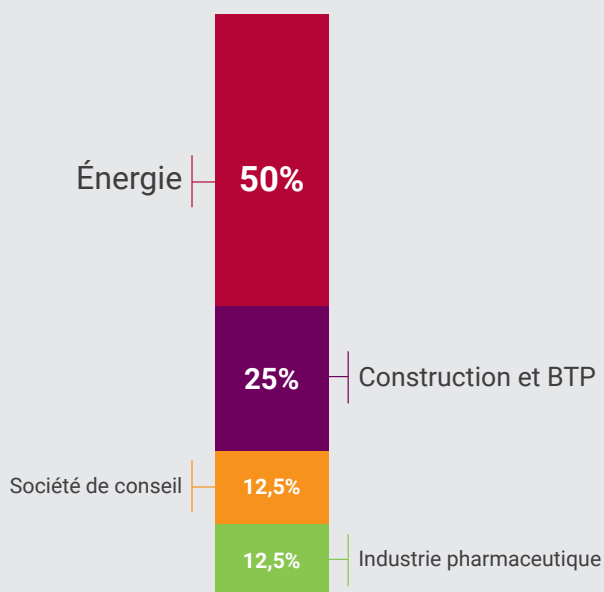
ÉCOLE
CENTRALE LYON

Avec
itii

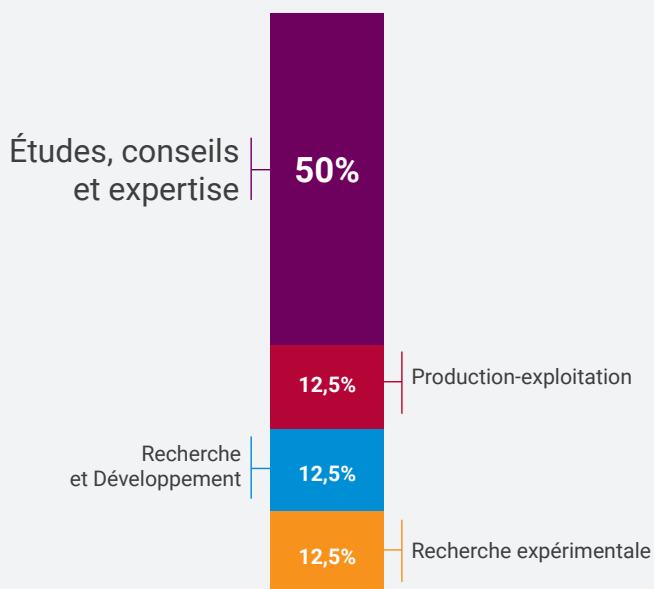
DES CENTRALIENS DANS TOUS LES TYPES D'ENTREPRISES



PRINCIPAUX SECTEURS D'ACTIVITÉ

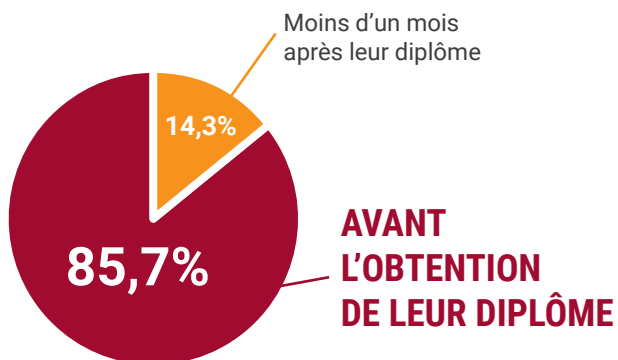


PRINCIPALES FONCTIONS OCCUPÉES



LA RECHERCHE D'EMPLOI

Les Centraliens de Lyon trouvent un emploi...



28,6%

des diplômés trouvent un emploi dans l'entreprise d'accueil du contrat d'apprentissage

LA RSE DANS L'EMPLOI

75%

des centraliens travaillent sur la RSE dans leurs missions principales ou secondaires