

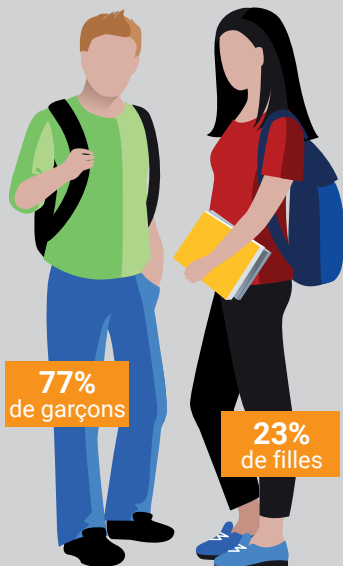
ENQUÊTE INSERTION 2024

École Centrale de Lyon **Ingénieur généraliste**

Taux de réponse
diplômés 2023 :

69,3%

GRANDES TENDANCES



94,5%
taux net d'emploi*

87,4% en CDI

4,2
(sur une échelle de 1 à 5)
sont satisfaits de leur 1^{er} emploi

ACTIVITÉS DES DIPLÔMÉS

80% en activité
professionnelle

10% en thèse

2,6% en poursuite
d'études (hors thèse)



4,8% en recherche d'emploi

2,6% en volontariat
(VIE, VIA, volontariat civil)

1% sans activité
volontairement

RÉMUNÉRATIONS FRANCE



Salaire annuel médian avec primes

Femmes** : **42 000€**

Hommes : **45 000€**

Salaire annuel médian hors primes

Femmes** : **40 000€**

Hommes : **41 000€**

Source : enquête 2024 de la Conférence des Grandes Écoles

* Taux net d'emploi = (en activité professionnelle + en volontariat) / (en activité professionnelle + en volontariat + en recherche d'emploi)

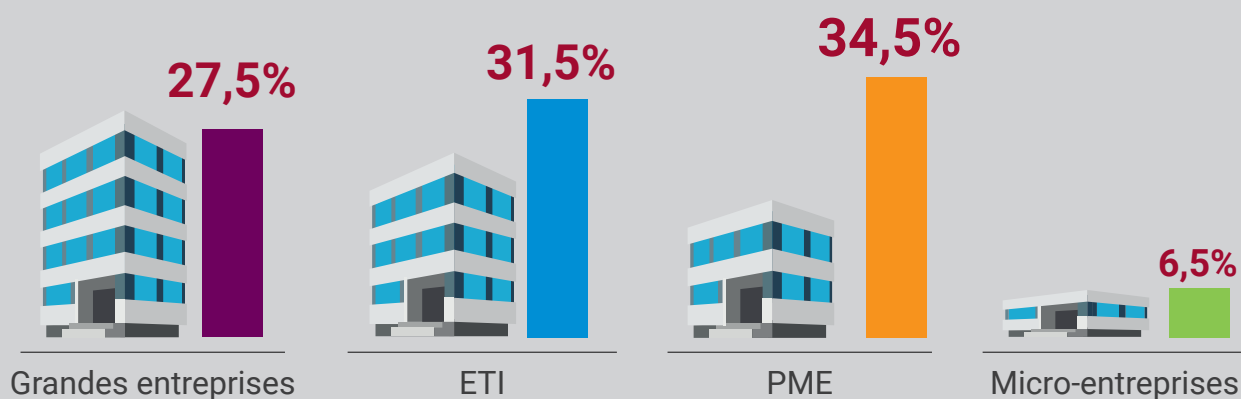
**Échantillon non représentatif



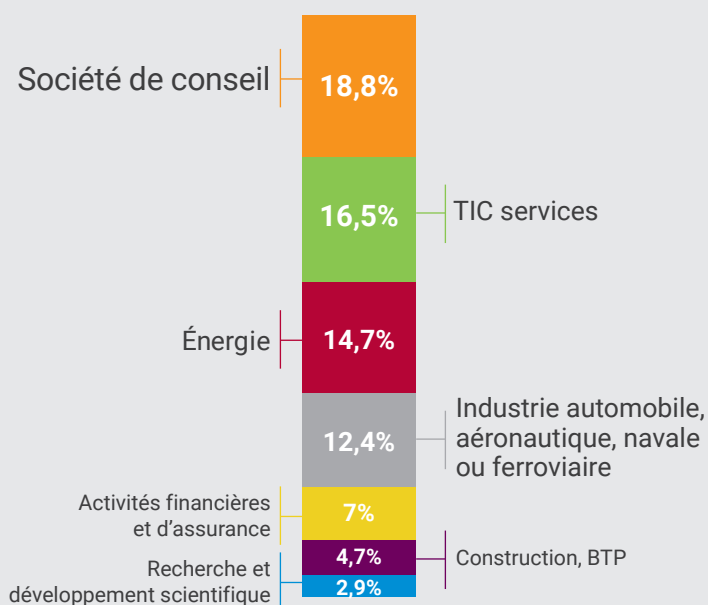
ÉCOLE
CENTRALE LYON



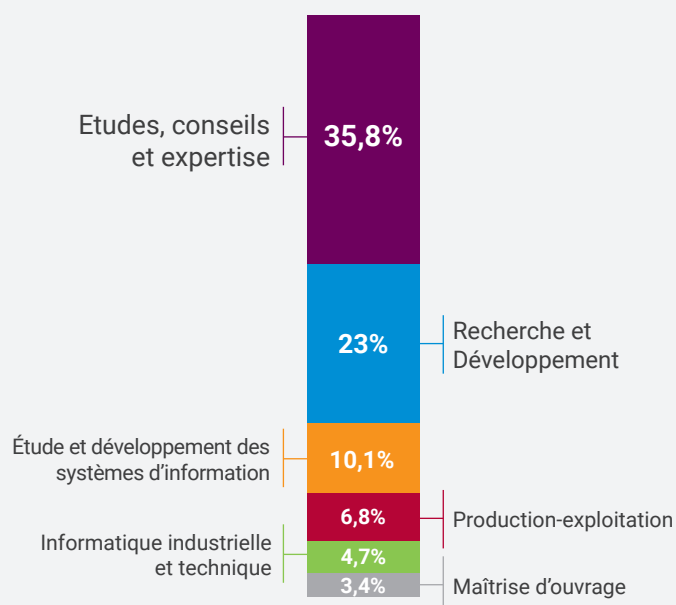
DES CENTRALIENS DANS TOUS LES TYPES D'ENTREPRISES



TOP 7 SECTEURS

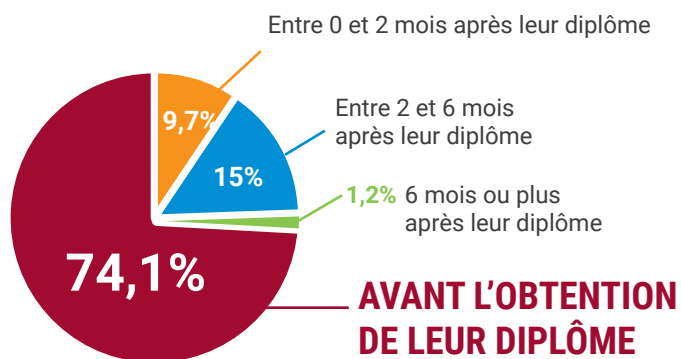


TOP 6 FONCTIONS



LA RECHERCHE D'EMPLOI

Les Centraliens de Lyon trouvent un emploi...



30,5%

des diplômés trouvent un emploi grâce à leur stage de fin d'étude ou au stage de césure

LA RSE DANS L'EMPLOI

35%

des centraliens travaillent sur la RSE dans leurs missions principales ou secondaires