

# Lettre d'information sur le développement durable et la responsabilité sociétale

## Octobre 2025

Lettre d'information #7 - Bienvenue à l'ensemble des élèves et personnels arrivants au sein de Centrale Lyon et Centrale Lyon ENISE. Cette lettre d'information est mensuelle et a pour but de faire un tour d'horizon sur les sujets liés aux grandes transitions (l'ensemble des transitions sociales, écologiques, numériques) au sein de l'établissement, mais pas que. Bien entendu, rien d'exhaustif, et vous pouvez nous aider en [nous](#) relayant des sujets qui vous paraissent pertinents.

---

## SOUS LES PROJECTEURS

- Label DD&RS pour 4 ans ! Centrale Lyon a été labellisée pour la durée maximale sur les sujets de développement durable et responsabilité sociétale. Bravo et merci à toutes les personnes qui ont contribué au dossier et à l'audit ! [VIE DE L'ÉTABLISSEMENT]
- Lancement sur les deux campus de Lyon-Écully et Saint-Étienne du Challenge Transition ! Un nouveau moyen pour aider les initiatives étudiantes qui vont dans le sens des transitions sociales et écologiques. [VIE DE CAMPUS / VIE ÉTUDIANTE]
- Première rentrée du Diplôme Inter-Établissements « Grandes Transitions : mesurer et comprendre pour agir » du Collège des Hautes Études Lyon Sciences. [VIE DE CAMPUS / VIE ÉTUDIANTE]
- Le podcast du mois : "[Chaleur humaine](#)" par Nabil Wakim du journal Le Monde. [BIBLIO-TRANSITIONS]

## VIE DE L'ÉTABLISSEMENT

---

### Obtention du label DD&RS !



Objectif donné par le Schéma Directeur DD&RSE voté il y a un an, Centrale Lyon a été auditée le 10 juillet autour de ses actions en faveur des transitions sociales et écologiques afin d'obtenir le Label DD&RS (Développement Durable et Responsabilité Sociétale). Centrale Lyon a été labellisée pour la durée maximale qui est de 4

Plus d'informations sur le label ici

ans. Ce label reconnu nationalement dans l'enseignement supérieur témoigne de la dynamique de l'établissement sur ces sujets. Bravo et merci à toutes les personnes qui ont contribué au dossier et à l'audit !

### Le biomimétisme à l'honneur au LTDS

Le **15 juillet** a eu lieu une journée autour du **biomimétisme** et de l'ingénierie de surface autour des travaux menés dans le cadre du master Biomimicry and Surface Engineering, porté par Stéphane VALETTE (laboratoire [LTDS](#)). La journée a permis de mettre en lumière les projets portés par la formation et le laboratoire dans le domaine des surfaces bio-inspirées, à l'interface entre recherche, pédagogie et ingénierie (présentations scientifiques, poster, temps dédié à la présentation des sujets de stage des élèves du master).



En savoir plus

### Des crevettes pour une électronique responsable

Dans le cadre du partenariat entre Centrale Lyon et **The Conversation**, un article de recherche a été publié cet été sur le **recyclage des déchets de crevette comme solution pour diminuer l'impact écologique de l'électronique**. Les auteurs de l'article étudient notamment le potentiel du chitosane, que l'on extrait principalement de déchets agroalimentaires comme les crevettes afin de produire une alternative aux résines traditionnelles pétrosourcées.

Lien vers l'article

### Première rentrée pour le DIE Grandes Transitions !

Le Diplôme Inter-Établissements « Grandes Transitions : mesurer et comprendre pour agir » du [Collège des Hautes Études Lyon Sciences](#), a fait sa première rentrée le 1er septembre, avec 10 élèves issus des différents établissements. Parmi les élèves, trois sont de Centrale Lyon (2 en cursus génie mécanique et 1 en généraliste). Une première promotion qui en augure beaucoup d'autres !





### Le Collège d'ingénierie a également effectué sa rentrée sur le campus de Lyon-Écully.

Le séminaire de rentrée du Collège d'ingénierie à eu lieu le 29/08 sur le campus d'Écully. Cette matinée a permis de faire un retour sur les projets de l'année 2024-2025, mais également de donner les perspectives pour la suite. Un bon moyen également de remercier le travail des nombreuses personnes qui ont contribué à tous ces projets. Au niveau des sujets DD&RS, les deux temps forts de l'année ont été l'organisation de la **journée de l'ingénierie le 15 avril** ainsi que les **R2D2** (Rencontres des Référénts Développement Durable de la CGE) **les 22 et 23 mai**.

## VIE DE CAMPUS / VIE ÉTUDIANTE

### Challenge Transition : un appel à projets pour les élèves

Vous avez une idée pour améliorer la vie étudiante tout en contribuant aux grands enjeux de transition durable ? L'appel à projets participatif « Campus durable : Challenge Transition » est lancé ! **Déposez votre projet avant le 17 octobre 2025** et tentez de bénéficier d'un financement dédié. Une initiative portée par la vie étudiante et la direction des grandes transitions, avec l'aide de fonds CVEC. Ce Challenge concerne à la fois le campus de Lyon-Écully et celui de Saint-Étienne.

Plus d'infos sur le Challenge Transition



APPEL A PROJET PARTICIPATIF



**CAMPUS DURABLE**

# Challenge Transition

Un campus durable par et pour les étudiants

**FINANCE TON PROJET JUSQU'À 5 000 € !! \***

Tu es étudiant et / ou membre d'une association, et tu as une idée que tu aimerais voir germer sur le campus ?

Contact : christophe.guibert@ec-lyon.fr

dépôt de dossier entre le 29/09 et le 17/10  
vote des élèves et du personnel entre le 03/11 et le 14/11

Toutes les informations :

Les fonds proviennent de la CVEC, du budget de la Vie Étudiante et du budget de la Direction du Développement des Grandes Transitions (DDGT).  
L'argent d'un montant initial est réparti. Le montant final de la subvention dépendra du nombre de projets conformes déposés ainsi que du vote des élèves et du personnel de l'établissement.





## Construction d'un Pump Track par les élèves du campus de Saint-Étienne

Le week-end du 6 au 7 septembre 2025 s'est déroulé le WET (Week-End Trad'z) dans la commune de Neulise (42590), près de Roanne pour les nouveaux entrants à Saint-Étienne. Cette année était consacrée à la **réalisation d'un pump track**, praticable notamment en VTT ou en BMX. Un travail qui allie intégration, service rendu à la commune et bonne humeur.



## Actions de prévention auprès des élèves

Le mercredi 03 septembre, sur le campus de Saint-Étienne, a eu lieu une après-midi prévention avec différents ateliers ludiques sur les problématiques de bien-être étudiant. **Santé, alimentation, don du sang, prévention des addictions et réduction des risques, handicap, vie affective et relationnelle...** Bravo pour l'organisation et merci aux partenaires présents ! En plus de cela, une conférence théâtralisée intitulée *No woman no cry* sur l'égalité F/H a été proposée. Des ateliers ont également eu lieu sur le campus de Lyon-Écully lors de la semaine d'intégration.



## AMAP de Planet&Co

Retour de l'**AMAP de Planet&Co** sur le campus de Lyon-Écully.

- des **fruits** et **légumes** de saison, **œufs**, **soupes**, **confitures** et **jus de fruits** venant d'un producteur de la région toutes les semaines.
- du **pain** venant d'une boulangerie d'Écully toutes les semaines.
- du **fromage de chèvre** produit par Corinne et Bruno Nesme dans leur ferme à Charnay une semaine sur deux.
- du **miel** français quatre fois dans l'année.

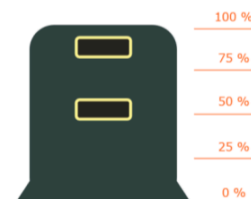




Les commandes et paiement sont à effectuer sur l'application MyECL.

## Audit sur les déchets sur le campus de Lyon-Écully

Un **audit sur les déchets** a été finalisé en juillet afin d'identifier des pistes d'amélioration de la gestion des déchets sur le campus de Lyon-Écully. Un bon moyen pour suivre et piloter l'ensemble de ces flux dans le futur. En effet, sur l'ensemble du campus, la quantité de déchets annuelle est estimée à **266 tonnes**, dont **la moitié sont des ordures ménagères résiduelles** (OMR). Des progrès sont donc nécessaires à la fois en terme de **quantité de déchets** qu'en **qualité de tri** pour mieux les valoriser.



## CONSULTATIONS OSTÉOPATHIQUES

En partenariat avec le CROUS Lyon

➔ RÉSERVEZ VOTRE CONSULTATION  
du LUNDI au VENDREDI de 8h00 à 20h00  
le SAMEDI de 8h00 à 14h00

➔ TARIF : Étudiant 0€  
Sur présentation de la carte IZLY



Nos cliniques d'Ostéopathie

LYON Centre	LYON Est	LYON Ouest
43, rue du Professeur Grignani 69007 LYON 04 72 70 59 48	4, rue de la Dosa 69100 VILLEURBANNE 04 37 45 10 45	13, chemin du Petit Bois 69130 ÉCULLY 04 37 45 10 45

L'École d'Ostéopathie de Référence en France

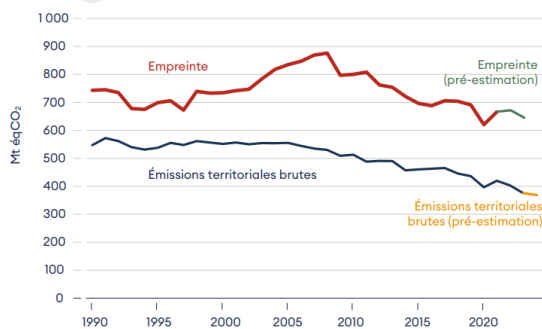
www.isosteo.fr - tél. 04 78 43 24 50 | SAS au capital de 100 000€ - RCS Lyon : 512 913 757

## Consultations ostéopathiques gratuites

En partenariat avec ISOstéo, école d'ostéopathie, le CROUS Lyon propose des **consultations gratuites pour les étudiantes et étudiants** sur présentation de la carte IZLY (carte étudiante), et les **personnels** peuvent également bénéficier de tarifs avantageux à **11€ la consultation**. Il y a trois cliniques, Écully, Lyon et Villeurbanne. [Vous pouvez réserver une consultation pour Écully ici.](#)

## ACTUALITÉS HORS LES MURS

Figure 2.4a – Évolution historique de l'empreinte carbone comparée aux émissions territoriales



Sources : Sdes, Citepa.

## Le document du mois : Le rapport annuel 2025 du Haut Conseil pour le Climat

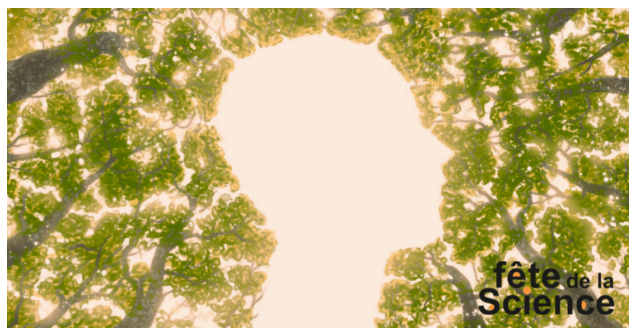
Le rapport annuel du HCC a été publié cet été. Il est intitulé : "Relancer l'action climatique face à l'aggravation des impacts et à l'affaiblissement du pilotage". Un rapport qui montre notamment que **les émissions de gaz à effet de serre de la France baissent mais pas assez vite pour respecter nos engagements**. Cependant, **contrairement à ces dernières années, les émissions importées reculent et c'est une bonne nouvelle**.

[Rapport complet ici](#)

## Clôture des Assises de la Transition de la ComUE

Les assises de la transition ont eu lieu le 03 et le 08 juillet à l'Université de Lyon. Au programme, des échanges/formations entre les compétences métiers et les compétences transitions (achats, numérique, patrimoine, ressources humaines, formation et recherche).

En clôture des Assises et en écho à la Fête de la Science, une table ronde grand public a eu lieu le 30 septembre sur le sujet : « Crises écologiques : notre intelligence nous sauvera-t-elle de nous-mêmes ? »



## Baromètre vélo - Lyon à la 4e place nationale !

Les résultats du Baromètre vélo sont dévoilés ! Avec plus de **334 000 contributions** les résultats de la 4<sup>e</sup> édition montrent une forte évolution de Lyon passant de la 6<sup>e</sup> (2021) à la 4<sup>e</sup> (2025) place du palmarès des grandes villes les plus cyclables en France, passant devant Annecy et Nantes. Vous pouvez retrouver les scores de toutes les communes sur le lien ci-dessous.

[Résultats à retrouver ici](#)

## BIBLIO-TRANSITIONS





C'est le 3e numéro de Biblio-Transitions, et c'est sur le sujet du changement climatique ! Au programme :

- La BD du mois : ["Horizons climatiques, rencontre avec 9 scientifiques du GIEC"](#), par Iris-Amata Dion et Xavier Henrion
- Les vidéos du mois : ["Changement climatique : impacts, atténuation et adaptation"](#) par la Fondation UVED
- Le film du mois : ["Climat : mon cerveau fait l'autruche"](#) par Raphaël Hitier
- Le podcast du mois : ["Chaleur humaine"](#) par Nabil Wakim du journal Le Monde. Mon coup de coeur : l'épisode intitulé "Faut-il modifier le climat", absolument à écouter

Biblio-Transitions à retrouver en intégralité [ici](#)

## AGENDA

---

- **04 octobre 2025** : Fête de la Science - Demain s'invente sur le campus de Lyon-Écully, visites de laboratoires, démonstrations, exposition de prototypes, fabrication d'énergie avec des plantes, transmission de l'information par la lumière, exploration de l'infiniment petit, découverte du cosmos... [Événement à retrouver ici](#)
- **10 octobre 2025** : Venue sur le campus de Lyon-Écully d'une journaliste du journal The Conversation à partir de 14h. Au programme, présentation générale du média, conseils sur la rédaction d'articles et échanges individuels jusqu'à 16h pour les personnes qui le souhaitent. [RECHERCHE]
- **07-08 novembre 2025** : Les rencontres de l'économie régénérative à Lyon. [Programme et informations à retrouver ici](#). [Grand public]
- **23 mars 2026** : 2e édition de la Journée de l'ingénierie. [La première édition est disponible en vidéo ici](#).



**CENTRALE  
LYON**