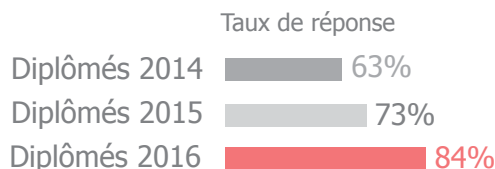


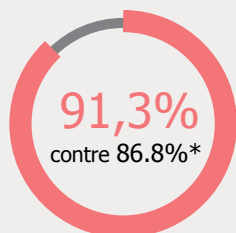
# QUE FONT LES INGÉNIEURS DIPLÔMÉS DE L'ÉCOLE CENTRALE DE LYON ?

- ▶ Une communauté centralienne toujours plus mobilisée avec un taux de réponse encore jamais atteint pour les diplômés de la dernière promotion



## LES GRANDES TENDANCES

- ▶ Un taux net d'emploi supérieur à la moyenne des écoles d'ingénieurs



\*Source : enquête Conférence des grandes écoles

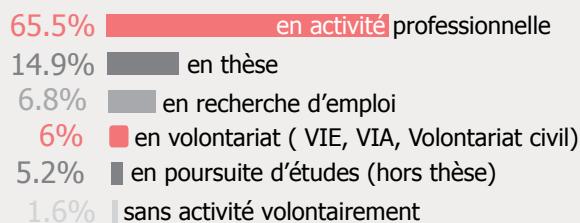
- ▶ Plus de 8 diplômés sur 10 en CDI



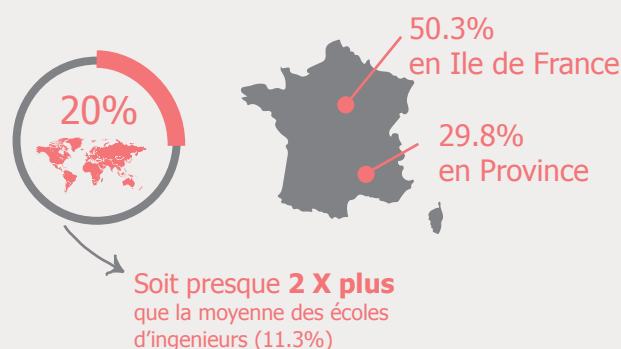
- ▶ Des centraliens de Lyon très satisfaits de leur premier emploi



- ▶ Répartition des diplômés par Activité



- ▶ 1 diplômé sur 5 débute sa carrière à l'international



## DES RÉMUNÉRATIONS LARGEMENT SUPÉRIEURES À LA MOYENNE DES DIPLÔMÉS !

### France

- ▶ Rémunération brute annuelle hors primes

**35 720€** soit + 7%

Par rapport à la moyenne des écoles d'ingénieurs

- ▶ Rémunération brute annuelle avec primes et avantages

**40 110€** soit + 8%

Par rapport à la moyenne des écoles d'ingénieurs

### Tous pays confondus

- ▶ Rémunération brute annuelle hors primes

**38 083€** soit + 10%

Par rapport à la moyenne des écoles d'ingénieurs

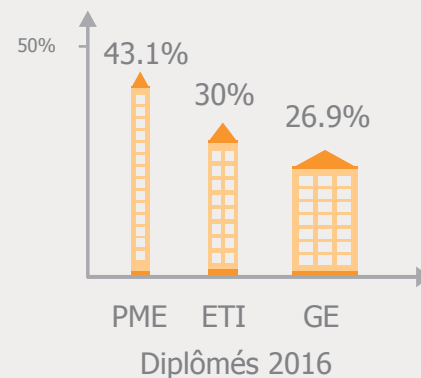
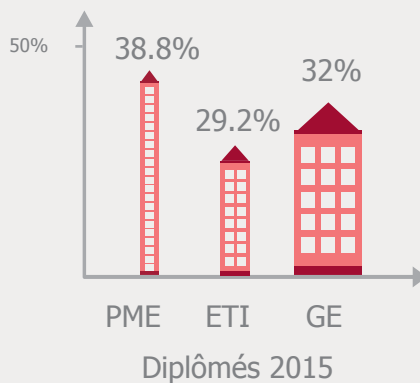
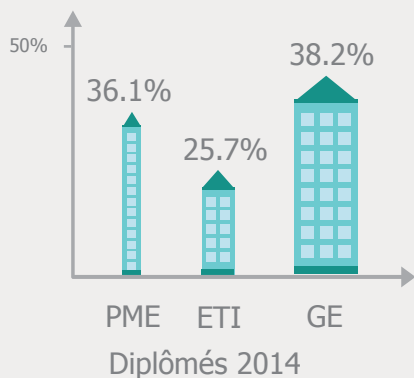
- ▶ Rémunération brute annuelle avec primes et avantages

**42 623€** soit + 11%

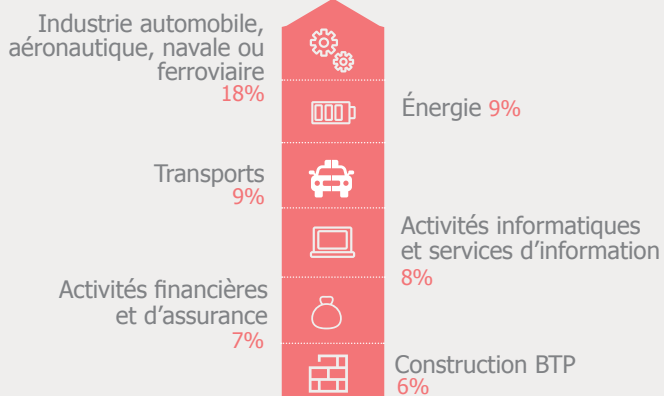
Par rapport à la moyenne des écoles d'ingénieurs

# LES CENTRALIENS DE LYON PRÉSENTS ÉQUITABLEMENT DANS TOUS LES TYPES D'ENTREPRISES

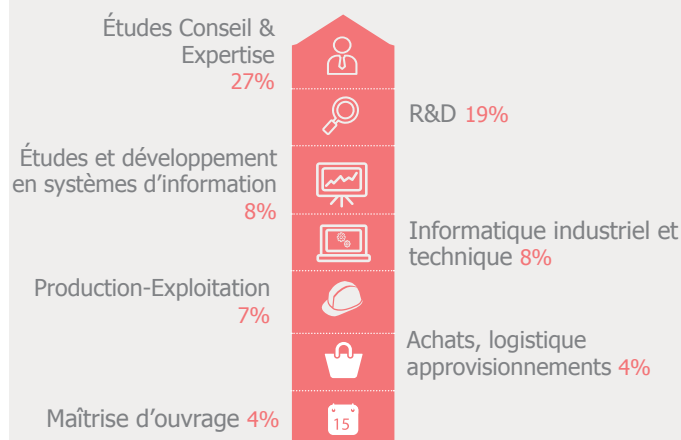
Situation en 2017



## TOP 6 DES SECTEURS D'ACTIVITÉ DANS LESQUELS LES CENTRALIENS TRAVAILLENT

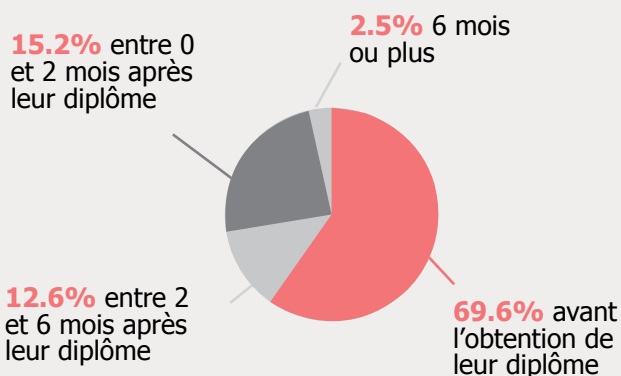


## TOP 7 DES FONCTIONS OCCUPÉES PAR LES CENTRALIENS



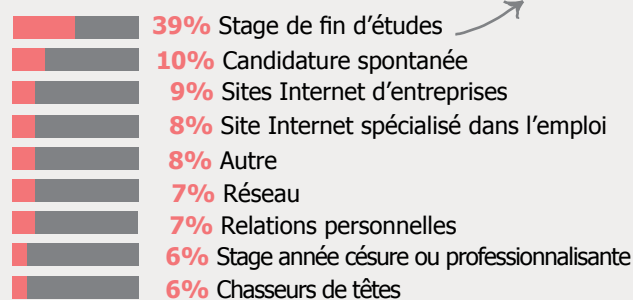
## FOCUS SUR LA RECHERCHE D'EMPLOI

► Plus de 2 Centraliens sur 3 ont trouvé un emploi avant l'obtention de leur diplôme



► 4 diplômés sur 10 trouvent un emploi grâce à leur stage de fin d'études

Contre 33% en moyenne dans les écoles d'ingénieurs



## RADIOGRAPHIE DE LA PROMOTION SORTANTE À CENTRALE LYON :

