

QUE FONT LES INGÉNIEURS DIPLÔMÉS DE L'ÉCOLE CENTRALE DE LYON SPÉCIALITÉ ÉNERGIE ?

En partenariat avec l'ITII

- ▶ Un taux de réponse élevé des diplômés issus de la première promotion d'ingénieurs énergie en alternance



Diplômés 2016

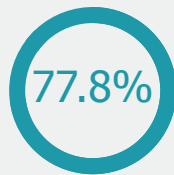
Taux de réponse

90%

19
répondants
sur 21
alternants diplômés

LES GRANDES TENDANCES

- ▶ Un taux net d'emploi à son maximum



- ▶ Près de 7 diplômés du parcours ingénieur énergie sur 10 sont en CDI

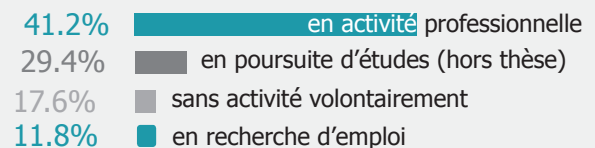


- ▶ Des Centraliens satisfaits de leur premier emploi

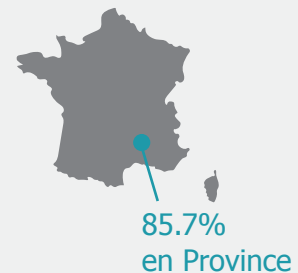


4.3 sur une échelle de 1 à 5

- ▶ Répartition des diplômés par Activité



- ▶ Près d'1 alternant sur 5 débute sa carrière à l'international



LES RÉMUNÉRATIONS MOYENNES DES DIPLÔMÉS ISSUS DU CURSUS EN ALTERNANCE

France

- ▶ Rémunération brute annuelle hors primes

30 916 €

- ▶ Rémunération brute annuelle avec primes et avantages

33 916 €

Tous pays confondus

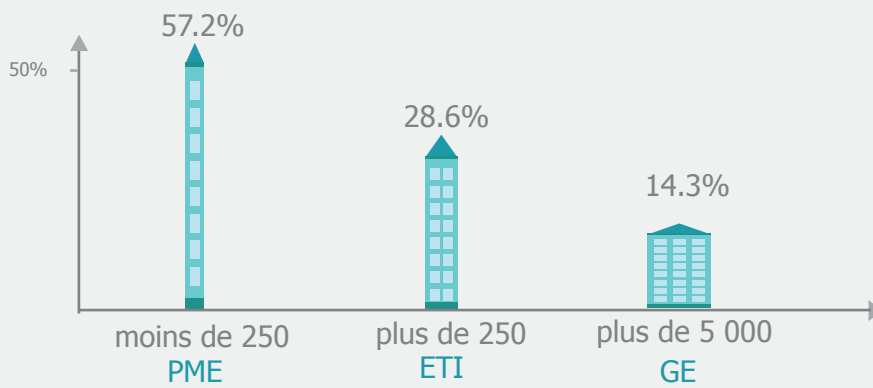
- ▶ Rémunération brute annuelle hors primes

35 070 €

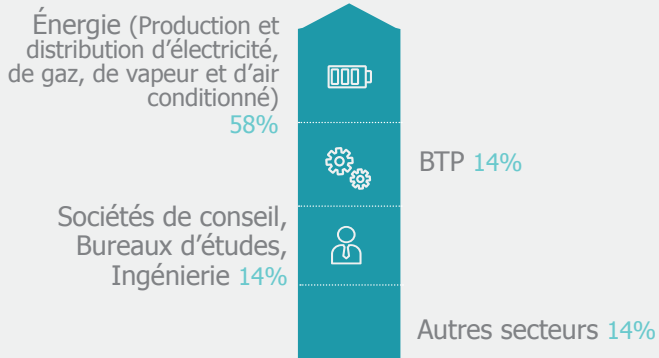
- ▶ Rémunération brute annuelle avec primes et avantages

38 785 €

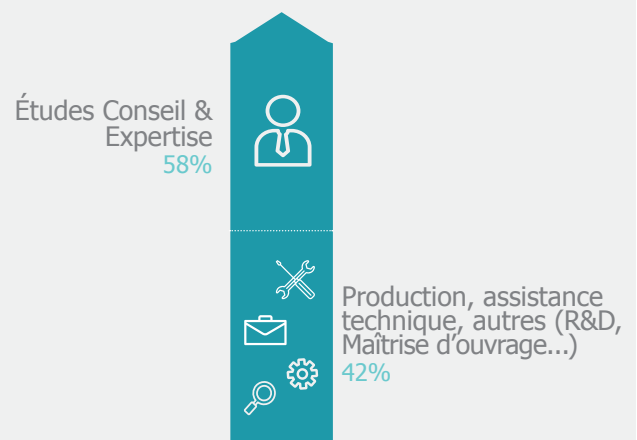
LES DIPLÔMÉS DE LA PROMOTION INGÉNIEUR ÉNERGIE EN ALTERNANCE PRÉSENTS DANS TOUS LES TYPES D'ENTREPRISES



TOP 4 DES SECTEURS D'ACTIVITÉ DANS LESQUELS LES ANCIENS ALTERNANTS TRAVAILLENT

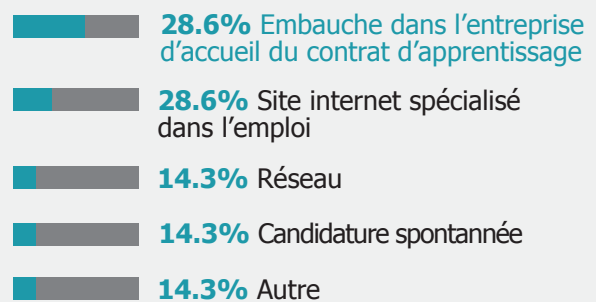
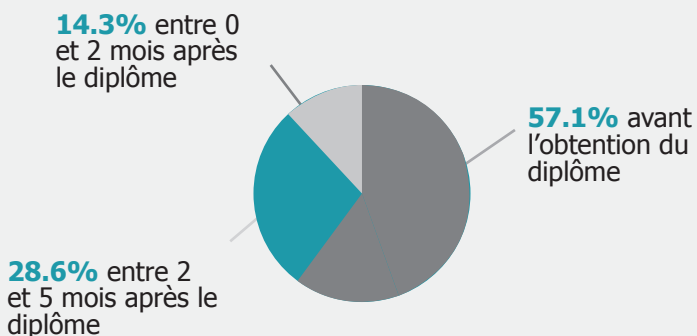


LES FONCTIONS OCCUPÉES PAR LES DIPLÔMÉS DE 2016



FOCUS SUR LA RECHERCHE D'EMPLOI

► Plus d'1 alternant sur 2 a trouvé un emploi avant l'obtention de son diplôme



RADIOGRAPHIE DE LA PROMOTION SORTANTE À CENTRALE LYON :

