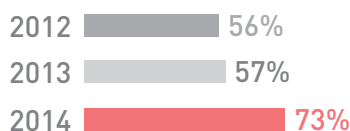


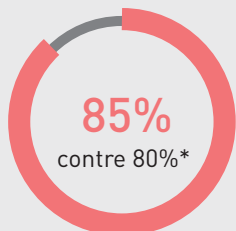
QUE FONT LES DIPLÔMÉS 2014 DE L'ÉCOLE CENTRALE DE LYON ?

Une communauté Centralienne de plus en plus mobilisée avec un taux de réponse historiquement élevé pour les diplômés de l'année



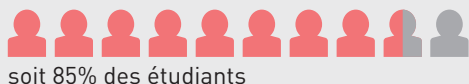
LES GRANDES TENDANCES

- Un taux net d'emploi supérieur à la moyenne des écoles d'ingénieurs



*Source : enquête Conférence des grandes écoles

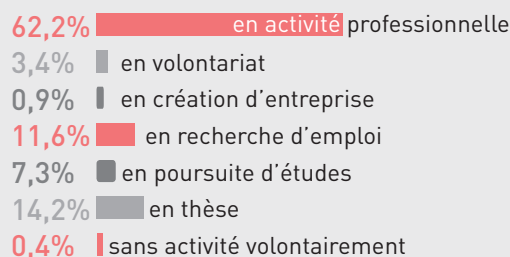
- Près de 9 étudiants sur 10 en CDI



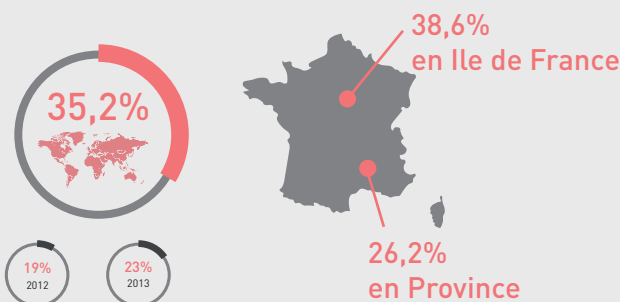
- Des Centraliens très satisfaits de leur premier emploi



- Répartition des diplômés par Activité



- Plus d'1 étudiant sur 3 débute sa carrière à l'international



DES RÉMUNÉRATIONS LARGEMENT SUPÉRIEURES À LA MOYENNE DES DIPLÔMÉS !

France

- Rémunération brute annuelle hors primes

36 099€ soit + 10% ↗

Par rapport à la moyenne des écoles d'ingénieurs

- Rémunération brute annuelle avec primes et avantages

39 934€ soit + 12% ↗

Par rapport à la moyenne des écoles d'ingénieurs

International

- Rémunération brute annuelle hors primes

37 843€ soit + 10% ↗

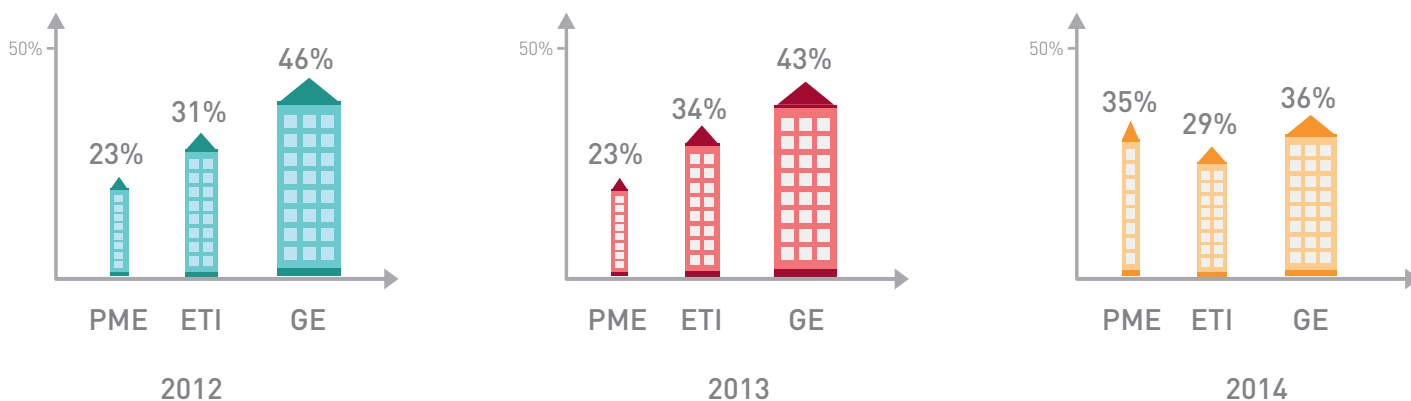
Par rapport à la moyenne des écoles d'ingénieurs

- Rémunération brute annuelle avec primes et avantages

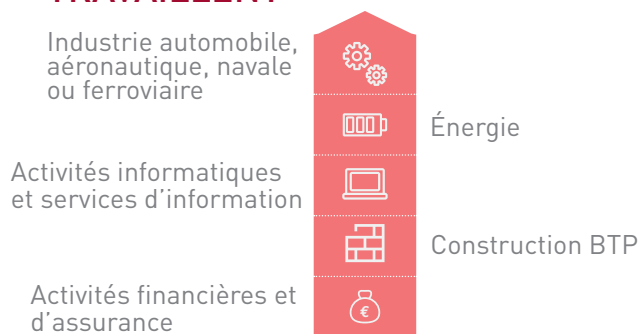
42 572€ soit + 14% ↗

Par rapport à la moyenne des écoles d'ingénieurs

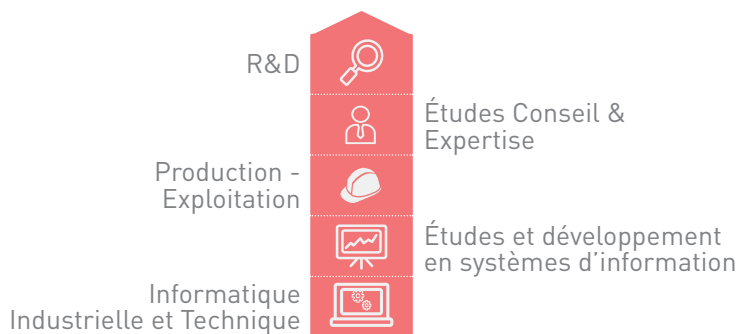
LES CENTRALIENS DE LYON PRÉSENTS ÉQUITABLEMENT DANS TOUS LES TYPES D'ENTREPRISES



TOP 5 DES SECTEURS D'ACTIVITÉ DANS LESQUELS LES CENTRALIENS TRAVAILLENT

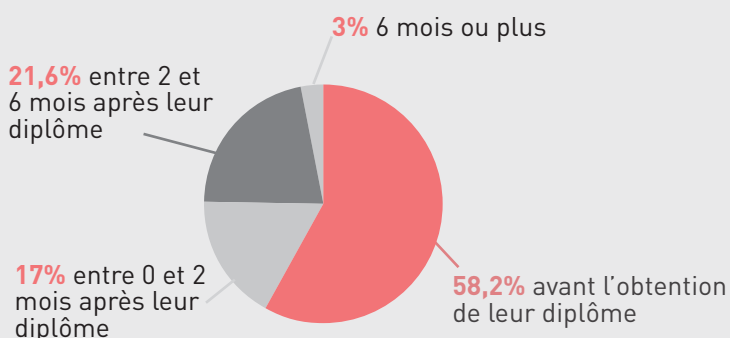


TOP 5 DES FONCTIONS OCCUPÉES PAR LES CENTRALIENS

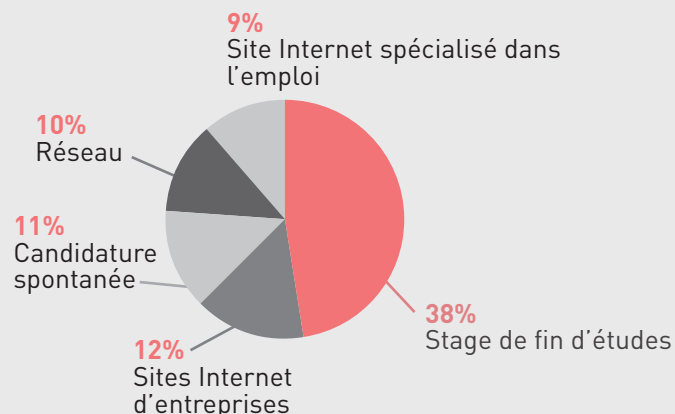


FOCUS SUR LA RECHERCHE D'EMPLOI

► Près de 2 Centraliens sur 3 ont trouvé un emploi avant l'obtention de leur diplôme



► Près de 4 diplômés sur 10 trouvent un emploi grâce à leur stage de fin d'études



RADIOGRAPHIE DE LA PROMOTION SORTANTE À CENTRALE LYON :

